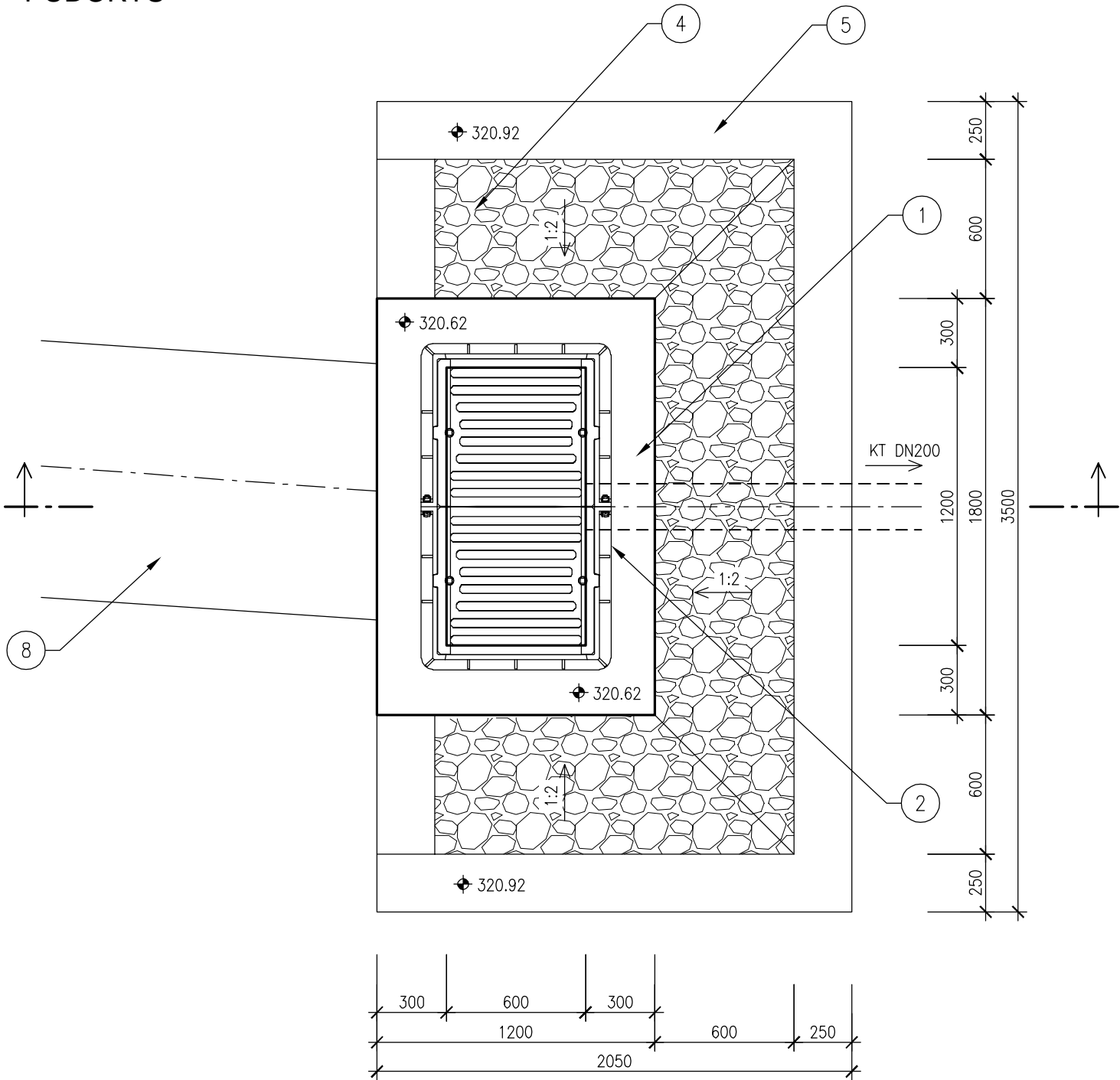


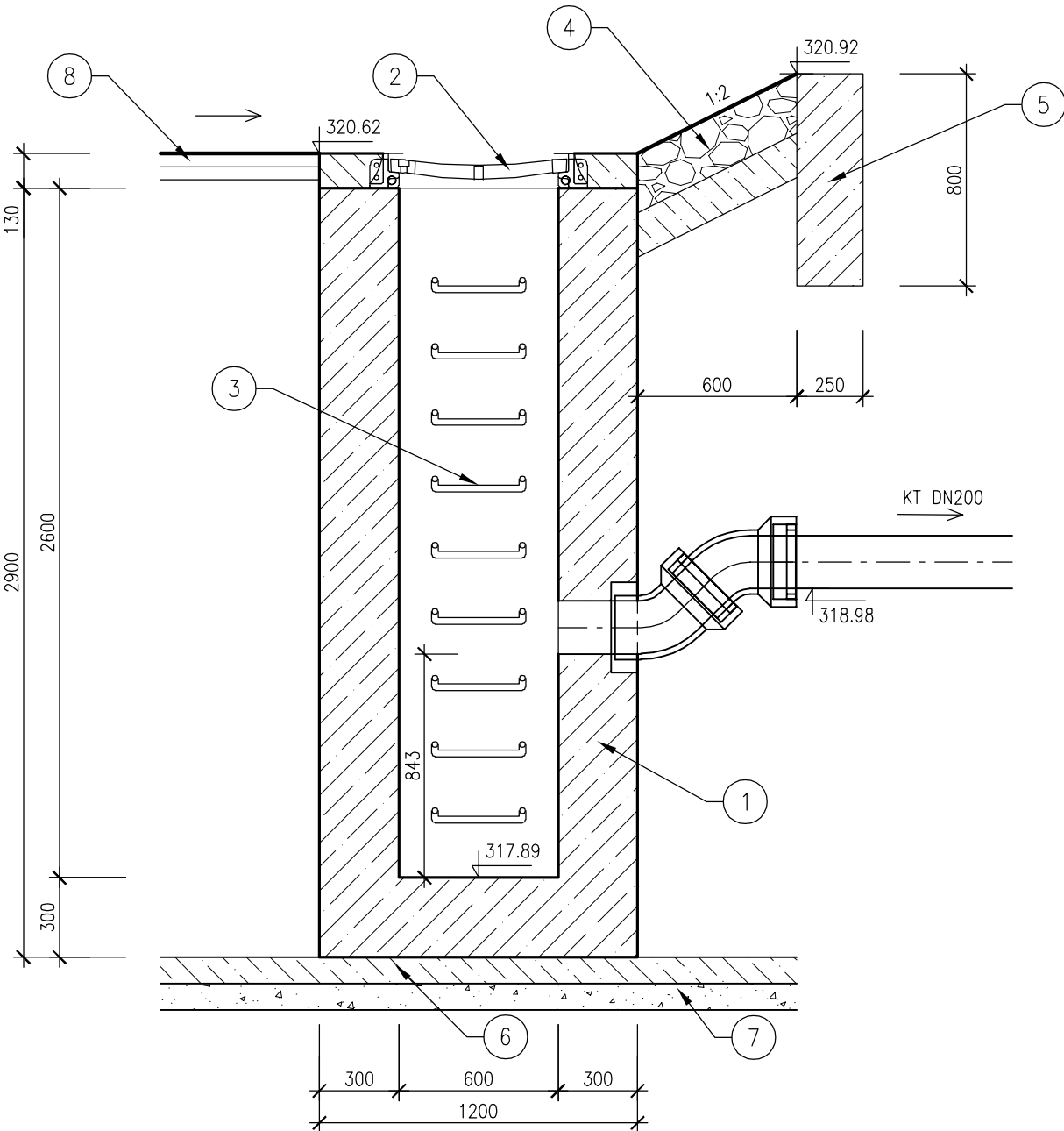
Horská vpust M 1:25  
PŮDORYS




LEGENDA:

1. HORSKÁ VPUST MONOLITICKÁ – C30/37 XF4
2. LITINOVÁ MŘÍŽ DVOJITÁ C250 600x1200 mm
3. KRAMLOVÁ STUPADLA
4. DLAŽBA Z LOMOVÉHO KAMENE TL. 200 mm DO BETONOVÉHO LOŽE tl. 150 mm C25/30 XF3
5. BETONOVÝ STABILIZAČNÍ PRAH TL. 250 mm, HL. 800 mm – C30/37 XF4
6. PODKLADNÍ BETON C12/15
7. HUTNĚNÝ ŠTĚKOPÍSKOVÝ PODSYP
8. STÁVAJÍCÍ BETONOVÉ ŽLABOVKY

ŘEZ



Výškový systém: B.p.v.  
Souřadnicový systém: JTSK

 <div>Atelier DPK, s.r.o. Šumavská 15 602 00 Brno tel./fax: 541240616 atelier@atelier-dpk.cz</div>	GENERÁLNÍ PROJEKTANT	
	HLAVNÍ INŽENÝR PROJEKTU	Ing. Petr Soldán
	ZODPOVĚDNÝ PROJEKTANT	Ing. Kateřina Mičová Polesná
	VEDOUČÍ PROJEKTANT	Ing. Martin Hedvík

	PROJEKTANT ČÁSTI PD	
	ZODPOVĚDNÝ PROJEKTANT	Ing. Jiří Švestka
	VEDOUČÍ PROJEKTANT	Ing. Jiří Švestka
	VYPRACOVAL	Ing. Jiří Pospíšil

INVESTOR Město Šumperk, zastoupený MěÚ Šumperk odborem RÚI Jesenická 31, 787 01 Šumperk	DATUM 04/2022
	ČÍSLO ZAKÁZKY ZPRACOVATELE 17_08_158
NÁZEV ZAKÁZKY REGENERACE PANELOVÉHO SÍDLIŠTĚ PRIEVIDZSKÁ - 7.ETAPA	ČÍSLO ZAKÁZKY OBJEDNATELE
STUPEŇ PROJEKTOVÉ DOKUMENTACE Dokumentace pro provádění stavby	MĚŘÍTKO 1:25
OBJEKT SO 300 Kanalizace dešťová	FORMÁT 4 A4
ČÁST Stavebně technické řešení	PARÉ
DOKUMENT ( VÝKRES ) Horská vpust	ČÍSLO VÝKRESU / REVIZE C.3.2.6